

# Miami-Dade County Public Schools

## NORTH TWIN LAKES ELEMENTARY SCHOOL

625 W. 74<sup>th</sup> Place • Hialeah, FL 33014 • 305-822-0721 • Fax 305--558-1697

**Jose R. Fernandez**  
Principal

**Stefanie Berrios**  
Assistant Principal

**Daniel Atlas**  
Assistant Principal

**Jose L. Dotres, Ed.D.**  
Superintendent of Schools

**Yesenia M. Aponte, Ed.D.**  
Regional Superintendent, North Regional Center

### (Boundary Change – North Twin Lakes Elementary)

12 de diciembre del 2023

Estimados padres de familia:

Por este medio les notifico los cambios propuestos para las zonas de asistencia escolar de esta escuela para el curso escolar de 2024-2025. Los estudiantes a los que se pudiera trasladar residen dentro de la/s área/s identificada(s) en el mapa adjunto.

A fin de garantizar que ustedes, como padres de familia, conozcan todos los detalles que necesitan saber en cuanto a dichas recomendaciones y darles la oportunidad de formular cualquier pregunta que pudieran tener en cuanto a los mismos, hemos programado una reunión especial para discutir este asunto con ustedes. La reunión se celebrará según se consigna a continuación:

Fecha: 16 de enero del 2024  
Hora: 6:00 PM  
Lugar: North Twin Lakes Elementary  
625 West 74 Place  
Hialeah, Florida 33014  
Aula: Cafeteria

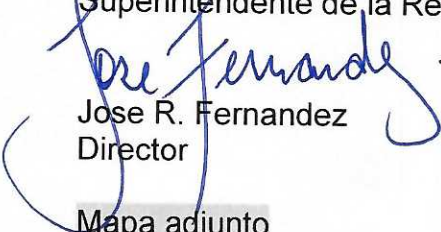
---

La recomendación para los límites de la zona de asistencia escolar aparece en nuestro sitio "web", [ntlelementary.net](http://ntlelementary.net) en el tablero de anuncios de la escuela.

Si tienen otras preguntas, por favor, comuníquese con el/la director/a de la escuela llamando al (305) 822-0721.

Atentamente,

  
Yesenia M. Aponte, Ed.D.  
Superintendente de la Región del Norte

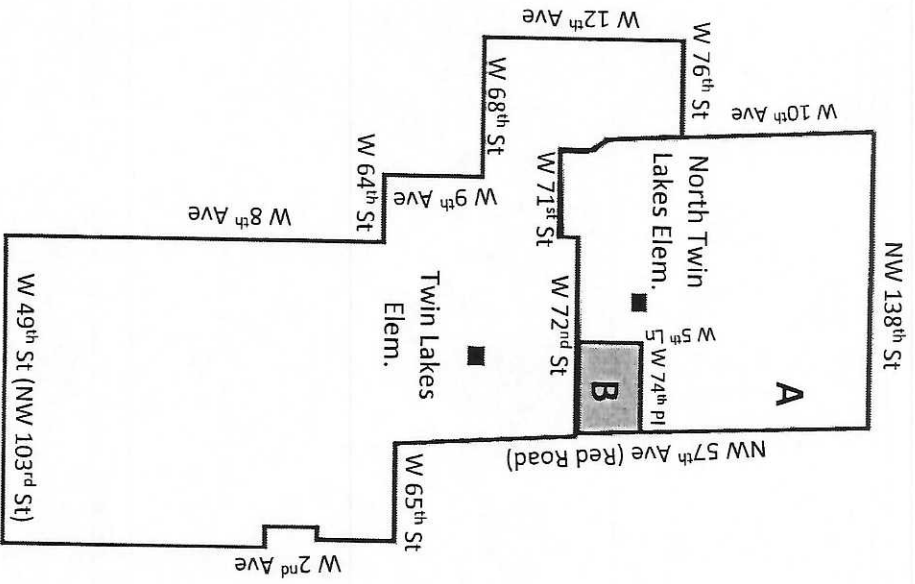
  
Jose R. Fernandez  
Director

Mapa adjunto

cc: Dr. John D. Pace, III  
Sra. Tracie N. Abner  
Sr. Ronald G. Redmon

**North Twin Lakes Elementary**  
625 W. 74th Place  
Hialeah, FL 33014

**Twin Lakes Elementary**  
6735 W. 5th Place  
HIALEAH, FL 33012



*JK*

**A & B**

**B**

Current boundary for North Twin Lakes Elementary.

Area to be assigned from North Twin Lakes Elementary to Twin Lakes Elementary.